



FICHE TECHNIQUE

STOP ! Ça Conte pour du Beurre...

Généralités

Durée du spectacle : 55 minutes

5 personnes en tournée : trois artistes, une chargée de diffusion et un régisseur.

Spectateurs

Tout public à partir de 7 ans.

La capacité recommandée est de 500 spectateurs maximums, si le public est gradiné, sinon elle est de 250 spectateurs.

Espace scénique

Ouverture : 8m / profondeur : 6m / hauteur : 3m50 minimum.

Sol plan et dur (nous avons une structure roulante non freinée).

Lieu calme, sans circulation de voitures ou autre gêne sonore. Bonne acoustique.

Besoins techniques

Le spectacle nécessite un système de diffusion son adapté au lieu.

En régie, une table de mixage, un micro HF et un câble mini jack pour raccorder un ordinateur.

En cas de représentation en salle, le plan de feu joint est mis en œuvre.

En rue, tout dépend de l'heure de représentation.

Sans lumière, une alimentation électrique 16A 220V est nécessaire.

Avec éclairage, 3 alimentations électriques 16A 220V DISTINCT sont nécessaires.

Matériel apporté par la compagnie

1 structure type échafaudage, une petite table

1 micro Hf shure Beta 58

Si besoin : éclairage et système son fourni par la compagnie.

Montage - démontage

Montage 1h.

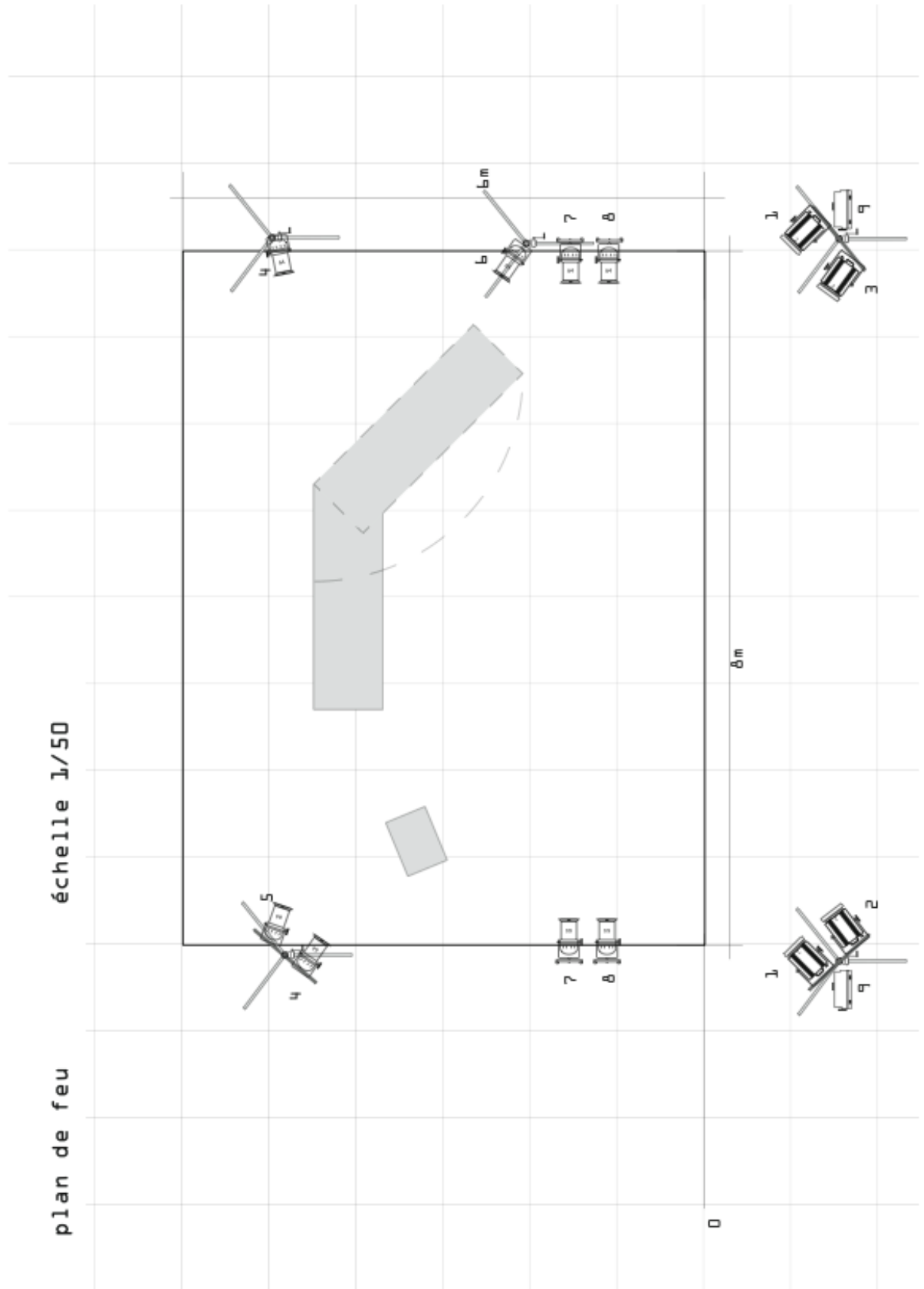
Prévoir 1 heure pour le montage du décor et 2 heures pour l'implantation technique et les réglages, avant la représentation.

Démontage 30 minutes.

En cas de série, prévoir 2 heures entre les représentations (repos, réinstallation).

Loges - catering :

Prévoir loges avec miroir et point d'eau, bouteilles d'eau et légère collation.



Légende



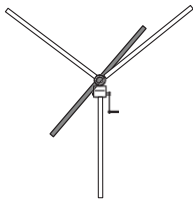
PAR64 1kw



PC dépoli 1kw



ciclyode 1kw



pieds à treuil 4m plus barre de couplage